

Pangalan \_\_\_\_\_ Petsa \_\_\_\_\_

# Magbasa tayo!

## Lapis at Papel

Ako ay may lapis.

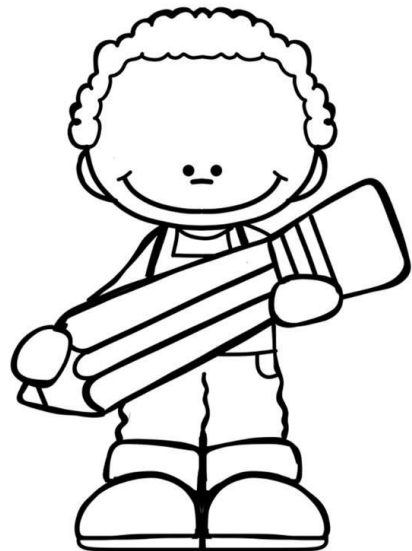
Ang lapis ko ay bago.

Ang lapis ko ay dilaw.

Ako ay may papel.

Ang papel ko ay bago.

Ang papel ko ay puti.



Hawak ko ang lapis.

Hawak ko ang papel.

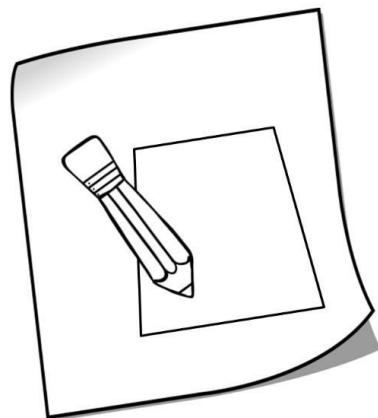
Kaya kong gumuhit.

Gamit ko ang lapis.

Gamit ko ang lapis sa papel.

Ano ang aking guhit?

Gumuhit ako ng lapis at papel!



Pangalan \_\_\_\_\_ Petsa \_\_\_\_\_

# Magbasa tayo!

Bilugan ang tamang sagot sa tanong.

1. Ano ang pamagat ng binasa mo?

Ang Lapis Ko      Ang Guhit Ko      Lapis at Papel

2. Ano ang kulay ng lapis?      puti      dilaw      pula

3. Ano ang kulay ng papel?      puti      dilaw      pula

4. Alin ang tama?

Ang lapis ay bago at ang papel ay luma.

Ang lapis at papel ay luma.

Ang lapis at papel ay bago.

5. Nasaan ang lapis at papel?

Hawak niya.      Itinago niya.      Ibinigay niya.

6. Ano raw ang kayang gawin ng bata?

magsulat      magbasa      gumuhit

7. Ano ang gagamitin niya para gawin ito?

lapis at papel

ang lapis lang

ang papel lang

8. Ano ang makikita sa papel?

guhit ng laruan niya

guhit ng mag-anak niya

guhit ng lapis at papel niya



Pangalan \_\_\_\_\_ Petsa \_\_\_\_\_

# Gumuhit tayo!

Gamitin ang lapis upang iguhit ang larawan.  
Kulayan ang iyong larawan.

